

# CHANGEMENT DES ROULEMENTS DE BRAS OSCILLANT

Tout les modèles de scooter ne sont pas équipés de bras oscillant, généralement ce sont uniquement les plus lourds, dotés ou non d'un frein a disque arrière  
Vérifiez dès 5000 km l'état de l'antifuite (côté jante) et des roulements qu'il protège  
vérifiez le jeu desdits roulements et leur état  
changez les au moindre signe d'usure ou de bruit suspect (grondement, couinement, grincement)  
typiquement ce sont 2\*6203 non blindé et non étanches et un antifuite adapté

## **OUTILS NÉCESSAIRES:**

un arrache roulement a 3 pattes

un pince a circlips intérieurs

une clef de 8

une clef de 10 et 11 (selon modèles)

une clef de 13

un joint de pot d'échappement

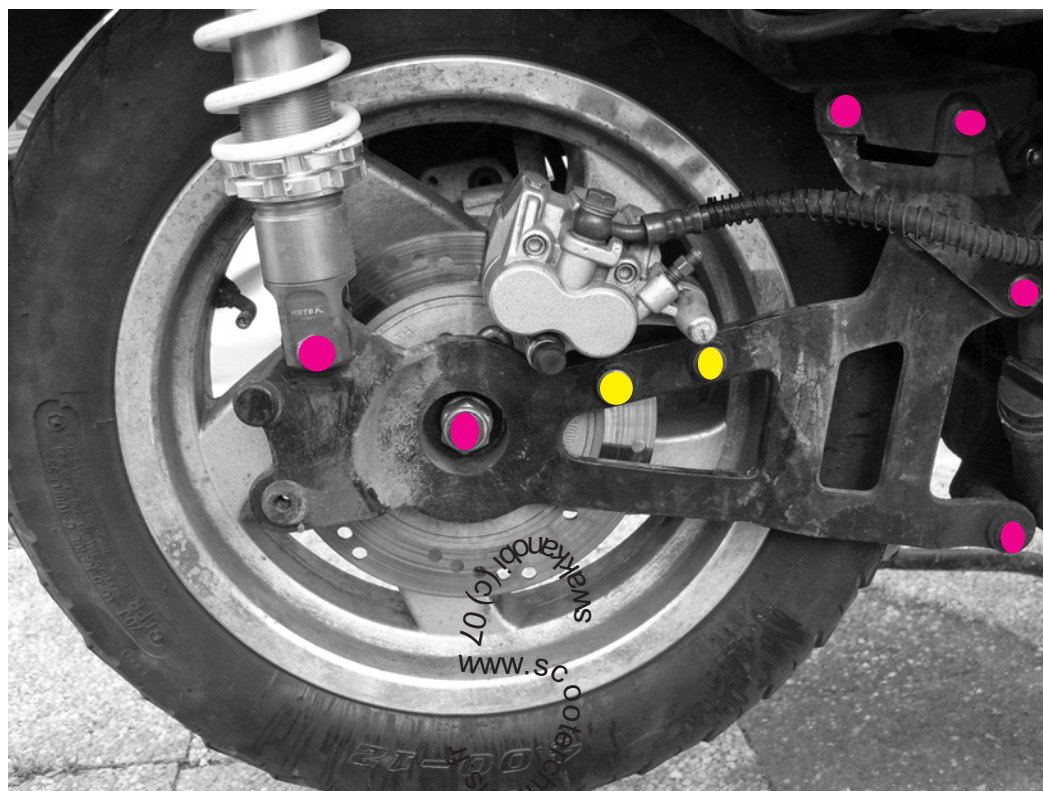
une clef de 22 + une clef a choc ou une clef de 22 et une barre a mettre en travers de la jante pour l'immobiliser

un marteau

un tournevis cruciforme

## PROCÉDURE

enlevez le pot (non illustré, dépend des modèles), dans tout les cas fixation sur le bras oscillant et sur le cylindre



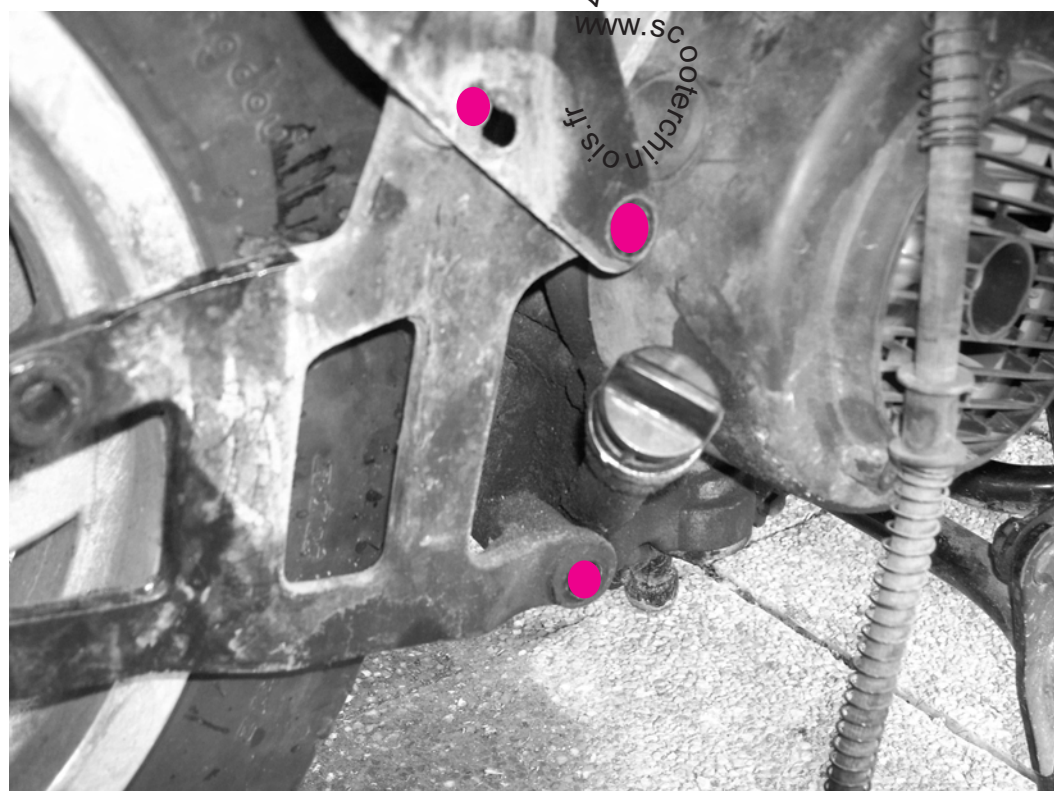
généralement l'ensemble de ces boulons est doté de tête de 10, toutefois la taille normale en cas de remplacement sera de 13

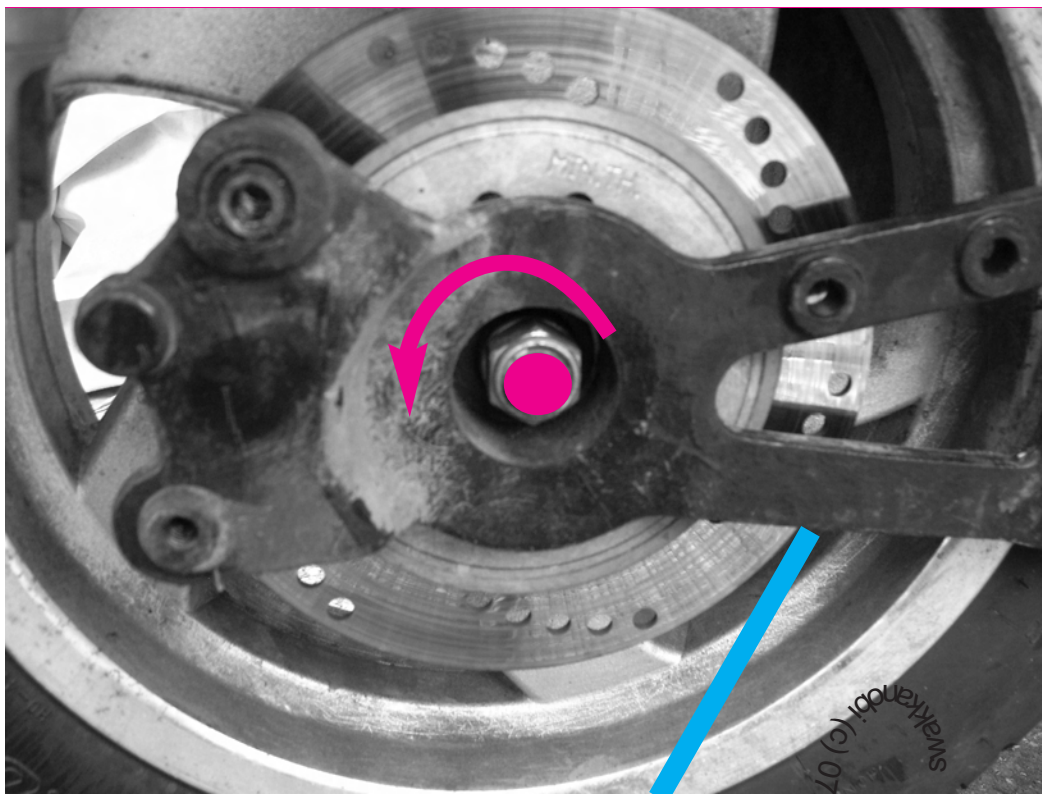
commencez par l'étrier de frein, enlevez ses deux boulons, et mettez le de côté , attention a ne pas trop plier ou bruler le flexible sur le pot



enlevez la fixation inférieure de l'amortisseur

défaites les dernières fixations du bras oscillant sur le bas moteur

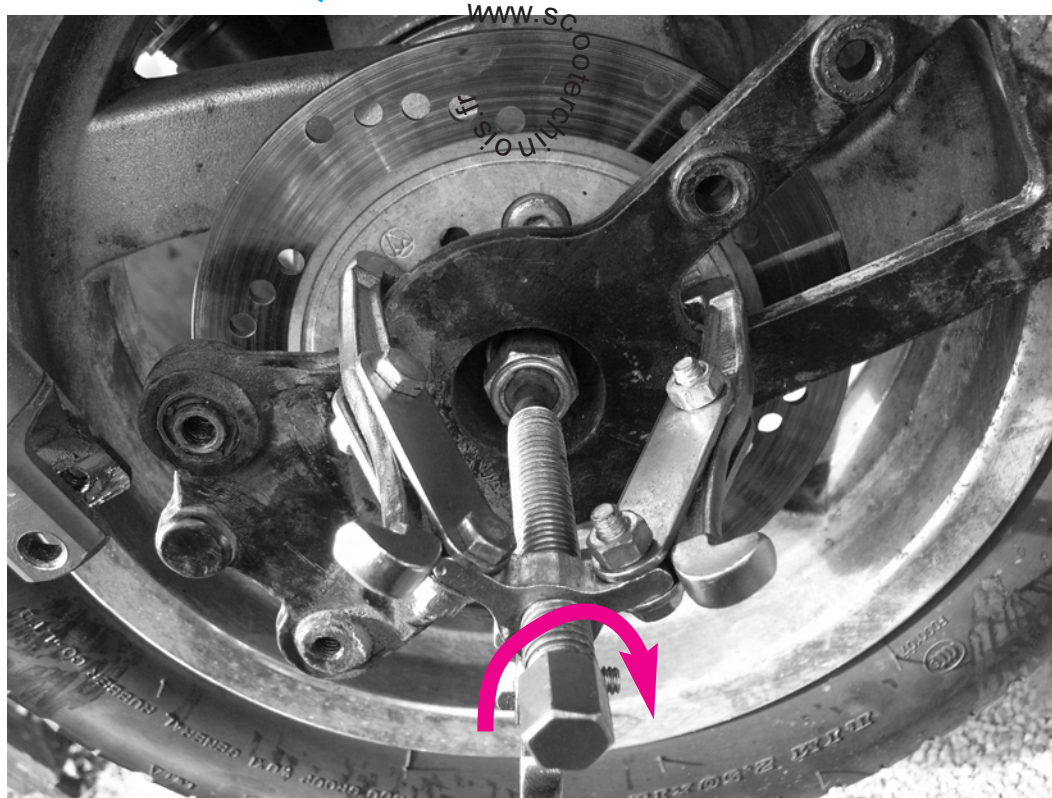




dévissez l'écrou de roue (22) si vous n'avez pas de clef a choc pour ce faire, utilisez une **BARRE SOLIDE** que vous glissez dans la jante et qui l'empêchera de tourner pour dévisser l'écrou

l'écrou défait, positionnez le en bout d'axe, il protégera le filet de l'axe en cas de nécessité d'utiliser un maillet ou de ripage de l'arrache roulement

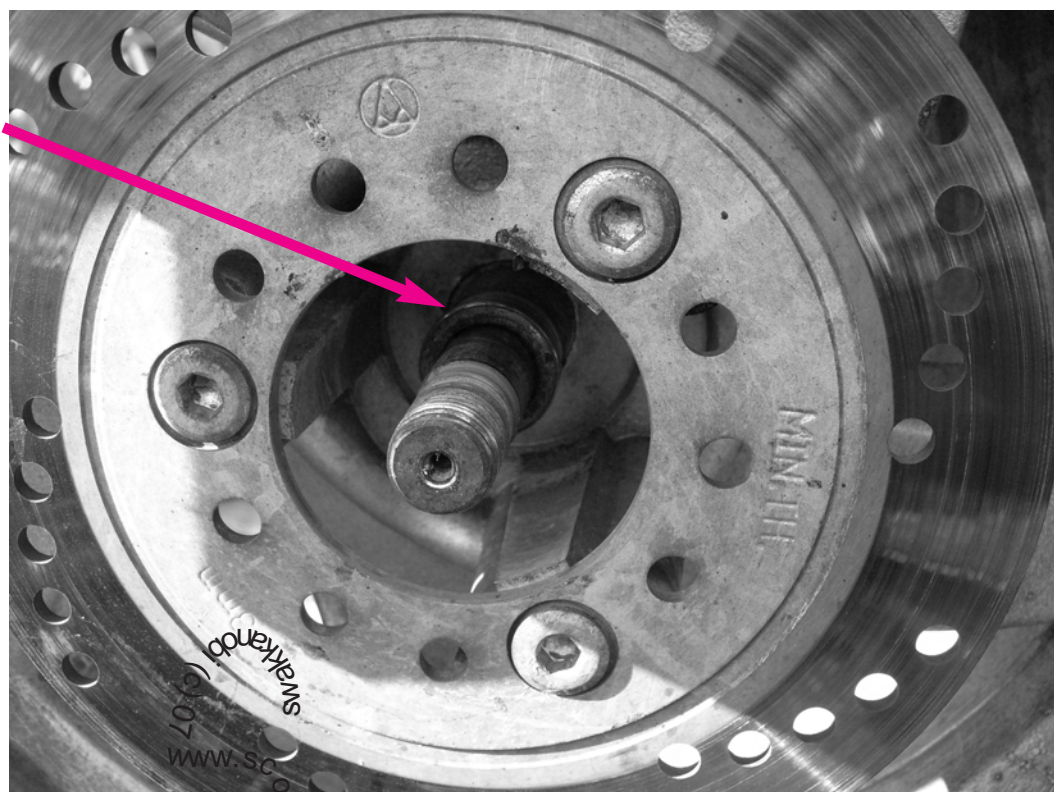
vissez l'arrache pour qu'il tire a lui le bras oscillant, cessez quand l'écrou sera a raz des roulement, vous l'enlèverez alors et continuerez sans jusque a repousser totalement l'axe





l'écrou de roue et son entretoise, gardez les ensemble.  
 vue du bras oscillant coté jante  
 vue des roulements et de leur antifuite, celui ci est visiblement défectueux (toujours changer les antifuites)

encore un canon suivis d'une entretoise (positionnée coté moteur) si vous la mélangez avec l'entretoise de l'écrou de roue ce n'est pas grave, c'elle de l'écrou de roue ne peut coulisser jusque en bas de l'axe.... son diamètre intérieur étant plus petit que cette dernière entretoise



sortez l'antifuite a l'aide d'une pince en le tirant par l'intérieur, il manque les lèvres intérieur a celui ci et ont apperçoit les roulements (6203) sans flasques



nettoyer parfaitement le canon et l'entretoise, sinon la saleté abimera votre nouvel antifuite dès le montage

maintenant l'axe est nu nettoyez le graissez le



enlevez le circlip qui maintient les roulement en place, celui ci se trouve derrière l'antifuite



les deux roulements ont été chassé du bras oscillant, ils étaient brisés en haut les deux nouveaux roulement, parfois un seul roulement a rouleau, plutôt rare toutefois  
graissez et nettoyez le support qui recevra les roulements  
a l'aide des anciens roulement positionnez les nouveau jusque a être a raz de la gorge du circlip en tapotant au maillez sur l'ancien posé sur le nouveau  
posez alors le circlip  
posez le nouvel antifuite  
procédez au remontage

l'un des deux roulement de remplacement, ils sont de type étanche, contrairement a ceux d'origine de type ouvert dans ce type de configuration ce n'est pas grave.



**MAQUETTE, MISE EN PAGE, ET REALISATION**  
**SWAKKANOB**

**CRÉDITS PHOTOS ET ILLUSTRATIONS**  
**swakkanobi**

**EDITEUR**  
**Op-Sy-Tech (c) 2007**

**ADRESSE**  
**thanon Luangprabang, ban Wattay noy thong , muang Sikkothabong , nakhonluang Vientiane**  
**LAOS**

**Pour toutes demandes contactez directement l'éditeur sur place ou contactez l'auteur sur [www.scooterchinois.fr](http://www.scooterchinois.fr) ou <http://swakkanobi.free.fr>**